

Séminaire d'accueil du 14/11/2024

RSCA

Récit de Situation clinique Complexe et Authentique

La trace d'apprentissage la plus aboutie ...

Benoît Chiron/ Floriane Colin

RSCA

- Travail **écrit** (format **Word** *pour faciliter échanges avec le tuteur*)
- De réflexion sur sa pratique, issu de **situations cliniques** vécues en stage (ambulatoire ou hospitalier) appartenant au champ de la médecine générale
- **3 RSCA au cours du DES :**
 - Phase socle
 - Phase d'approfondissement 2^{ème} année
 - Phase de consolidation
- **Echanges** avec le tuteur sur la situation et les questionnements (3 mois avant le GEAPT)
- A rendre au tuteur, finalisé, au plus tard 1 mois avant le GEAPT !!
- **Présentation** Powerpoint 10 min en GEAPT (+ 10 min d'échanges)

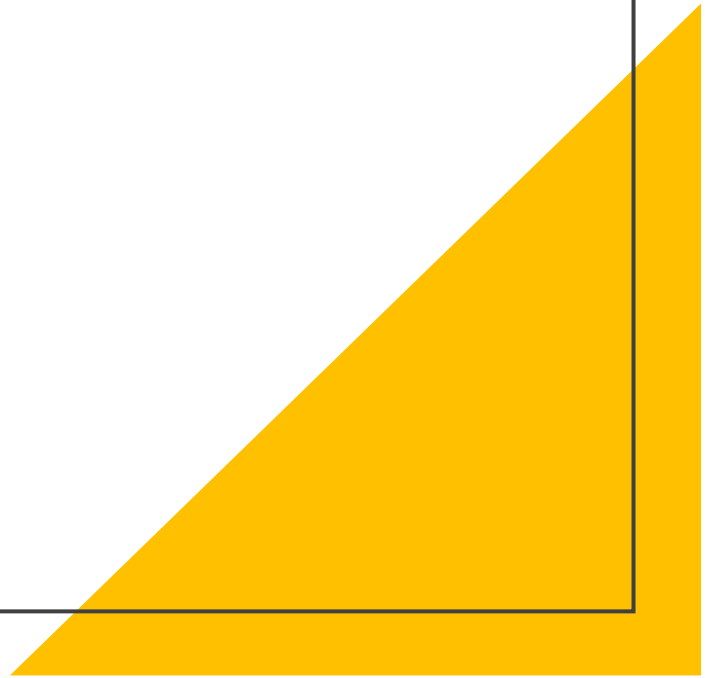
Récit de Situation clinique Complexe et Authentique

- Incertitudes diagnostiques ou thérapeutiques -> font envisager plusieurs stratégies possibles.
- Situation complexe ≠ compliquée.
- Aborder des problématiques dans au moins 3 champs parmi :
 - Administratif
 - Biomédical, diagnostique et thérapeutique
 - Psycho-relationnel
 - Social
 - Ethique, réglementaire

En pratique...

Le RSCA comporte plusieurs parties :

- Récit
- Synthèse et Questionnements
- Discussion
- Grandes compétences explorées
- Recontextualisation
- Conclusion



Récit



NARRATION PRÉCISE.



LE LECTEUR EST DANS VOTRE PEAU ET PEUT ANALYSER
LES ÉLÉMENTS DE COMMUNICATION, VOTRE
DÉMARCHE DIAGNOSTIQUE ET DÉCISIONNELLE.



RESPECTER LE SECRET PROFESSIONNEL. RENDRE
ANONYME AUSSI BIEN LES PATIENTS QUE LE MSU (PAS
DE NOM, NI DE PRÉNOM, NI DE LIEU IDENTIFIABLE)

Récit



Raconter la situation sous forme de récit et non d'un cas clinique.



Utiliser le « Je ».



Décrire le contexte



Exposer les faits tels qu'ils ont eu lieu, sans omission, ni correction.

Situation REELLE



Ajouter tous les indices permettant d'analyser les problèmes :

éléments cliniques,
bibliographiques,
environnementaux,
sociaux.

Décrire vos ressentis, ceux du patient, et/ou d'un éventuel accompagnant



Le but est de retranscrire au plus juste l'ambiance et le déroulé de la situation

VECU de l'interne sur la situation

Synthèse et questionnement

Analyser ce qu'il s'est passé avec **auto-évaluation**

Quels sont les problèmes que j'ai rencontrés ?

Ai-je eu des difficultés ?

Aurais-je pu faire autrement ?

Quelles compétences m'ont été utiles ?

Quelles compétences m'ont manquées ?

Synthèse et questionnement



Définir précisément vos problématiques de recherche.



Doivent découler de votre situation.



Formulez plusieurs questions (3 en moyenne) précises et pertinentes.

Discussion

Travail de recherche bibliographique.

- Entraînement pour la thèse

Le plus complet pour répondre précisément à chaque question.

- Aide biblio à la BU

Présentation du résultat des recherches

Sous forme de synthèse des différents documents.

- numérotation

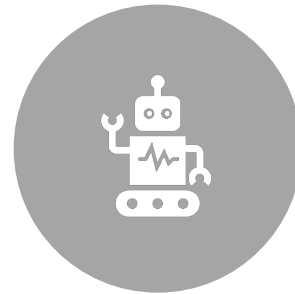
Référencement aux normes de Vancouver !

- Logiciels Zotero ou Mendeley

Grandes compétences explorées.



En quoi ai-je progressé
concrètement ?



Quelles compétences ai-
je développées ?
Pourquoi et comment ?

Re-contextualisation

- Pour chaque question de recherche, il faut re-contextualiser :
 - En quoi mes recherches ont-elles été utiles pour cette situation ?
 - Que proposerai-je dans cette situation maintenant que j'ai acquis ces nouvelles connaissances/compétences ?

Conclusion

- Doit permettre de savoir si les éléments nouveaux de la réflexion pourront être mis en œuvre dans des situations comparables ou s'ils ont changé la perception des problèmes posés.



Pour aller plus loin

- <https://dumg-brest.fr/tutorat/>
- <https://youtu.be/YAAf8YcU23o?si=udyU-IUU9JwMzrQn>
- <https://youtu.be/GHZCcYyQoDw?si=o4Qgvkkj2PuwNFAi>

Merci de votre attention ...